



## Etablissement Claude Monet

436 rue Ernest Renan  
69400 Villefranche-sur-Saône

Tél : 04 74 65 82 05  
Fax : 04 74 60 33 43  
claudemonet@acppa.fr

### ► Situation géographique

Le Foyer Claude Monet est situé à l'ouest de Villefranche-sur-Saône, dans la région de Lyon.

### ► Accès

#### Voiture :

Autoroute A6 sortie Villefranche-sur-Saône

#### Bus :

De Lyon Gare de Vaise :  
Car 118 arrêt Villefranche S/Saône gare routière  
Libellule n°3 direction Hôpital

#### Train :

Gare de Villefranche-sur-Saône

[www.groupe-acppa.fr](http://www.groupe-acppa.fr)

<http://foyerdevie-claudemonet.groupe-acppa.fr>

### DEMANDE D'ADMISSION

- 1 Les formulaires d'admission (administratif et médical) ainsi que les prix de journée vous sont transmis sur simple demande auprès de l'accueil de l'établissement.
- 2 Le médecin référent de l'établissement émet un avis médical sur les conditions de l'admission à partir du dossier. La Direction valide le dossier administratif.
- 3 Si un avis favorable a été donné au dossier, une visite de préadmission est ensuite proposée dans l'établissement. Une rencontre avec un représentant de la Direction et le médecin permet de valider ou non les conditions d'admission, et l'inscription sur la liste d'attente.

## Le Groupe ACPPA

Depuis plus de 35 ans, la vocation du Groupe Associatif ACPPA est d'accompagner le Grand Âge et la Dépendance et de maintenir l'Autonomie,

à travers ses différents métiers, dans le respect de valeurs humanistes et éthiques, et par la mise en œuvre de solutions innovantes.

- DIGNITÉ
- SOLIDARITÉ
- ENGAGEMENT
- PROGRÈS
- RESPECT

Le Groupe ACPPA propose une large palette de services pouvant s'adapter à l'évolution de l'autonomie des personnes âgées. Ainsi, un parcours de vie est assuré du domicile jusqu'en établissement.



## Claude Monet

Villefranche-sur-Saône (69)

Etablissement d'Accompagnement Médicalisé pour Personnes Handicapées Vieillissantes

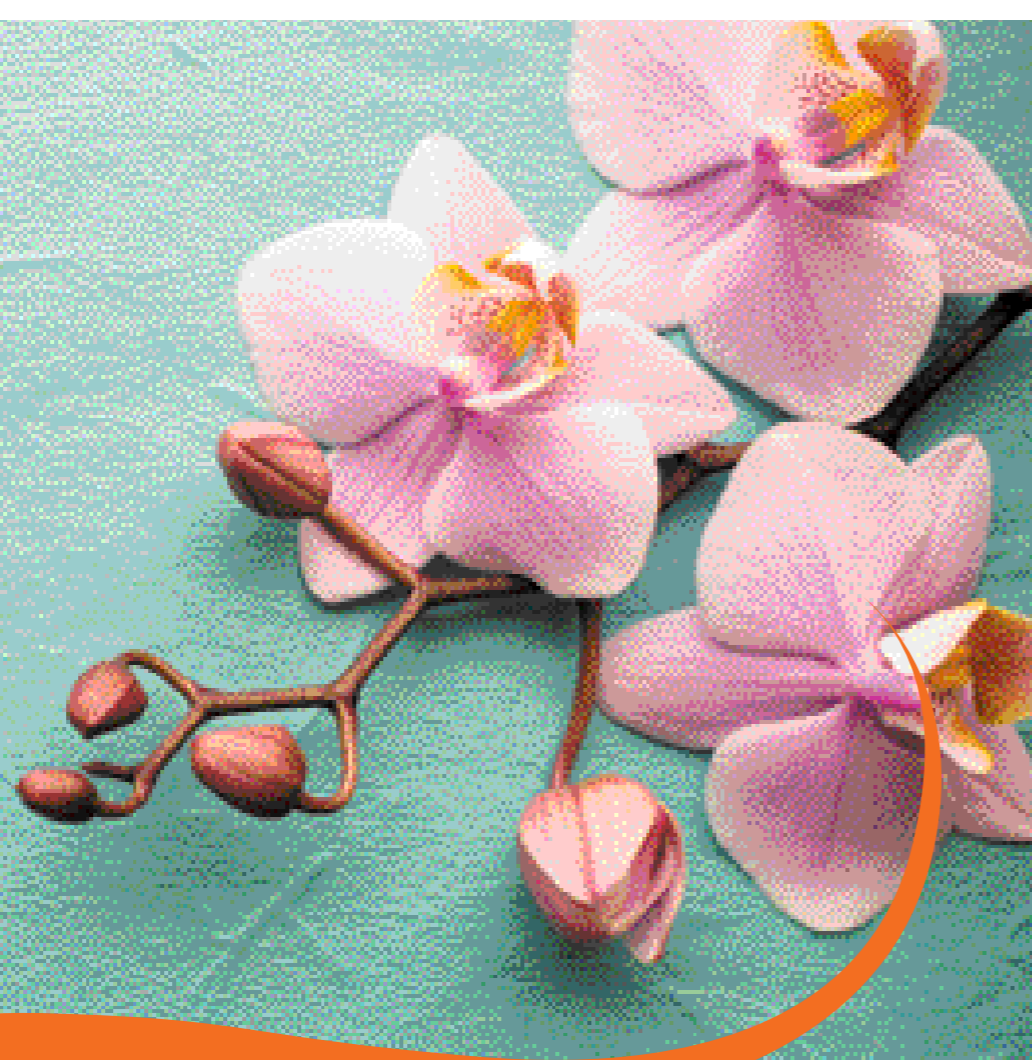


Claude Monet : un établissement du Groupe Associatif ACPPA

Accueil & Confort pour Personnes Âgées



## BIENVENUE À L'ETABLISSEMENT CLAUDE MONET



### LA VIE SOCIALE ET LES ACTIVITÉS

Nous accordons une grande importance aux animations et à la vie sociale et culturelle des résidents, aussi bien à l'intérieur qu'à l'extérieur de l'établissement. Nos équipes vous proposent des activités variées et adaptées à votre condition et à vos envies : Activités physiques, sorties culturelles et de loisirs, restaurants, équithérapie, voyages, ...

Les liens sociaux sont également favorisés, aussi bien avec la famille et les proches, qu'avec les personnes de l'extérieur au gré des rencontres.



### LE PLAISIR DES REPAS

Les repas, temps de rencontre, de partage et de convivialité, sont confectionnés sur place par le chef cuisinier et ses équipes, dans le respect de vos besoins nutritionnels en alliant le bien-être et le soin.

Ainsi, une cuisine authentique et gourmande vous est servie sous forme de buffet dans la salle de restaurant. Des animations autour de la restauration, des repas à thèmes et festifs sont régulièrement organisés pour votre plus grand plaisir.

Un restaurant privatif est mis à votre disposition pour recevoir vos proches à déjeuner, sur simple réservation.



### UN LIEU DE VIE CONFORTABLE ET SÉCURISÉ

Dans un environnement calme et verdoyant, proche du centre de Villefranche-sur-Saône (69), l'établissement Claude Monet est une unité de vie réservée aux personnes handicapées mentales âgées dont le niveau de dépendance est devenu trop important pour permettre le maintien dans leur cadre de vie habituel.

D'une capacité de 12 lits, le foyer d'accueil médicalisé est intégré au sein de l'EHPAD Montaigu. Il bénéficie ainsi de l'ensemble des prestations de l'établissement. Les résidents bénéficient entre autre d'un accès direct au parc, ainsi qu'à la salle de balnéothérapie. Ils peuvent également recréer leur cadre de vie en apportant leurs meubles et souvenirs pour mieux s'approprier leur espace privatif.



### UN ACCOMPAGNEMENT PERSONNALISÉ

Afin de vous accompagner et maintenir votre autonomie, un projet personnalisé d'accompagnement et de soins est élaboré avec vous, votre famille et/ou votre tuteur et l'équipe pluridisciplinaire.

Cette dernière assure au quotidien le confort, l'écoute et le bien-être des résidents tout en favorisant les relations sociales et l'intégration au sein de la ville.

### POUR VOTRE BIEN-ÊTRE

- ▶ Un restaurant pour accueillir vos invités
- ▶ Des lieux d'échanges (salons, bibliothèque, salle à manger, salle de culte...)
- ▶ Un accompagnement culturel (art-thérapie, sorties culturelles, sportives, voyages...)
- ▶ Un parc arboré et sécurisé
- ▶ Une salle de balnéothérapie pour votre détente
- ▶ Des services externes tels que: coiffeur, esthéticienne, pédicure,...

